

Ricreare l'umano partendo dall'umano. Cura dell'essere e dell'essere in relazione nelle dinamiche di una Visione Complessa

Filosofia, Neuroscienze, Diritto e Grafologia Morettiana: Dialogo *Interdisciplinare* continuo, sempre in operosa e costruttiva evoluzione

Il Progetto di ricostruzione del Paradigma Culturale e sociale comporta la *responsabilità* di un impegno concreto, attivo e efficacemente determinato nel *riscovere e ricreare l'umano partendo dall'umano* stesso: tale aspetto imprescindibile e fondamentale implica l'ampiezza e la profondità di una *Visione centrata sulla Persona*, che evidenzia, valorizza e difende la ricca poliedricità e potenzialità della sua dimensione esistenziale Complessa, unitamente a quella *relazionale*. Una *mission* fondamentale e emergenziale di *Progettazione Esistenziale*, vissuta *in coscienza* nella *crescita* dell'esperienza personale e condivisa, entro una prospettiva consapevole e coerente, che richiede *ingegno e coraggio* di progettazione, insieme alla *perseveranza* della sua *forza* di determinazione attuativa. Gli esiti di una realtà appiattita nella *depersonalizzazione* e/o nella *alienazione* imperversano, indotti da orientamenti devianti e devianti, volti all'omologazione seriale della Persona e alla sua "formattazione" *esistenziale*, nel perseguimento di mere logiche materiali, legate e finalizzate al profitto.

2 GIORNI INTERDISCIPLINARE

URBINO - 1-2 luglio 2023

Sala Raffaello - Piazza della Repubblica 13

FERMINO GIACOMETTI

ELENA GOZZOLI

ROBERTA ANGELA MACCIA

STEFANIA ARISTEI

ANTONELLA ROGGERO

ALESSANDRO CHIESSI

MARCO CALVELLI

ROBERTO FORMISANO

ERIKA MORETTI

ISABELLA ZUCCHI

GABRIELE SCARDOVI

MARIO FATIBENE

Interventi di

ISTITUTO GRAFOLOGICO MORETTI

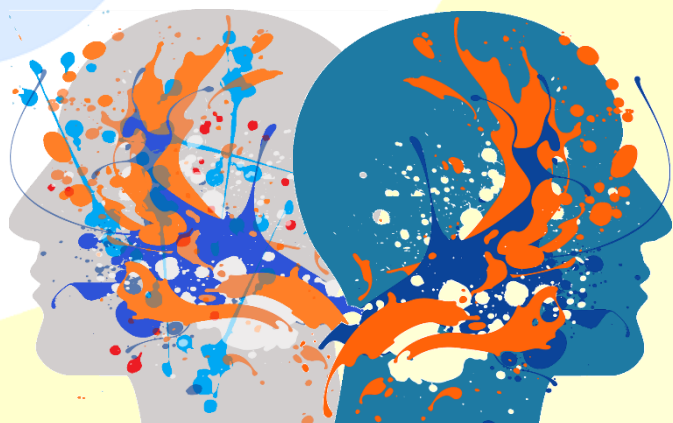
PIAZZA SAN FRANCESCO 7

61029 URBINO

www.istitutomoretti.it

info@istitutomoretti.it

0722 2639 • 371 458881



L'EVENTO È A PAGAMENTO CON ISCRIZIONE

Innovare realmente - e non in modo pretestuoso, "ideologico", formale o retorico! - richiede volontà, coraggio, capacità e responsabilità di investire seriamente e concretamente nell'*umano*, nella Persona e nelle sue disponibilità e potenzialità esistenziali, creative, relazionali, comprendendo, gestendo e accettandone i *limiti*, nel rispetto e nella difesa di *Libertà* e di *Dignità* della stessa, unitamente alla sua naturale predisposizione all'*Armonia*: dimensioni, queste, troppo spesso intenzionalmente fraintese, represses e alienate, sacrificate nel dissacrante, omologante, distruttivo e *auto-distruttivo* "altare" di materialità e profitto. Risacralizzare il *Senso della Vita* e il mondo, dunque, in opposizione al *nichilismo* indotto dalla "civiltà del consumo", dove tutto è "merce" in vendita e ha un prezzo stabilito da *pochi* e da *altri* all'infuori di noi, in un meschino scambio di sterile calcolo e convenienza.

Il dilagare sistematico e sistemico di logiche di parzializzazione, iper-semplificazione, approssimazione, *banalizzazione*, presenti nelle dinamiche dell'*essere* e del *vivere*, conduce inevitabilmente a pericolose e involutive forme di *annichilimento* progressivo, che riguardano in primo luogo la Persona e la sua *Complessità*, la sua conoscenza, la sua comprensione, unitamente alla dimensione del suo *essere in relazione* e nel mondo. La tendenza a una sorta di "analfabetismo relazionale" diffuso rivela, alla base, il problema di un essenziale e primario "analfabetismo personale", affettivo, emozionale e spirituale, indotto, incoraggiato e perpetrato a oltranza, nella coercizione di una *pressione* e *compressione* incessanti e di massa, esercitati dalle logiche di sistema dominanti e dai relativi mezzi di comunicazione associati. La Persona perde il *Senso* della sua *Significatività* e non vale più nulla, insieme alla Vita stessa: in questa sorta di fraintendimento universale, collettivo, pretestuoso e mediocre, si esaltano le sorti della *mistificazione*, perpetrate e abusate a oltranza. La dimensione del *Senso*, unitamente al suo *Significato* perde la sua dimensione di *verità* e di *autenticità*, in una omologata e devastante forma di mistificazione diffusa, volta, appunto, alla cancellazione dei riferimenti e della memoria degli stessi principi e criteri di *Verità*. Una cosa vale l'altra, l'uno vale l'altro e niente vale più nulla in un appiattimento anonimo e scellerato del vivere. Distinguere il *vero* dal *falso*, il *bene* dal *male*, il *bello* dal *brutto*, il *giusto* dall'*ingiusto* ci preserva dall'oblio e dalla prevaricazione indotta e finalizzata all'instaurazione di nuove forme di *schiavitù*: esercitare l'analisi di un pensiero critico e profondo, volto alla costruttività e a una produttività veramente responsabile, è una *fatica* essenziale e di vitale rilevanza, che bisogna imparare ad accettare e a gestire. E', pertanto, necessaria una tenace e salvifica "inversione di rotta", per ripristinare e difendere Valori e criteri di *Verità*, *autenticamente* - e non retoricamente - finalizzati alla realizzazione di una *Coscienza del Bene*, saldamente fondativa di una *Coscienza del Bene comune* e opportunamente radicata in essa. Essi rappresentano e riguardano l'*essere*, la Persona e la sua Vita vissuta e condivisa.

La realizzazione del *Saper essere* è requisito e competenza esistenziale prioritaria, al fine di procedere alla costruzione di un processo di *autentica* e concreta *Civilizzazione*, orientata a un progresso effettivo, dall'ampio respiro contenutistico e fattuale, finalmente in grado di coniugare e gestire le sorti di un destino comune: essa rappresenta la dimensione fondante, essenziale nell'orientare e nel guidare il *sapere* e il *saper fare*, competenze importanti - anch'esse per nulla scontate! - pur sempre subordinate alla matrice del *Saper essere*. Il *Saper essere*, infatti, accoglie in sé la disponibilità e le potenzialità della *Cura*, quale responsabilità d'essere e d'esserci: *prendersi cura* e *avere cura*. Curarsi nella Vita, curandosi della Vita stessa.

Contrastare la "standardizzazione" dell'*essere*, educando alla scoperta delle potenzialità e disponibilità creative e fattuali della Persona, unitamente alla loro gestione, includendone *limiti*, problematicità e contraddizioni, non rappresenta uno sterile, astratto e autoreferenziale esercizio di concetto, bensì l'opportunità di affrontare una reale e concreta questione fondante, salvifica e potenzialmente rigenerativa che, se opportunamente colta, accolta e gestita, riguarda ognuno di noi in prima persona, ciascuno in relazione al proprio vissuto esistenziale, definito e caratterizzato da imprescindibili aspetti di *Complessità*: aspetti che dobbiamo essere pronti a conoscere, *riconoscere*, comprendere *nel profondo* e gestire, in una azione di ricerca e di esplorazione incessanti, alimentati da un altrettanto perseverante processo di motivazione e *rimotivazione*, da ravvivare, via via, nel contesto della sua evoluzione.

Nel processo di *abbruttimento esistenziale* a cui siamo sottoposti e che, nostro malgrado, ci troviamo a subire, vivendo la nostra quotidianità, abbiamo forse dimenticato la *Poesia*, l'*Armonia*, la *Bellezza* e il *Senso della Vita* stessa? L'*Armonia*, L'*Anima*, la *Spiritualità* e la *Profondità* del nostro *essere*, nell'evoluzione del vivere, ci appartengono per natura.

Ritroviamo, dunque, il *coraggio*, l'*orgoglio*, la *responsabilità* di esistere, facendo la differenza in *Libertà* e *Dignità d'essere* per noi stessi, per gli Altri e per il mondo che, pur distratto, ci include.

Sabato 1 luglio:

8.30: Iscrizione dei Partecipanti

9.00: Inizio dei Lavori e Saluto delle Autorità

Fermino Giacometti

Presidente Istituto Grafologico "Girolamo Moretti" – IGM – Urbino.

RELAZIONI

Essere in ↔ Coscienza: Libertà di crescere nell'In-coscienza consapevole

Elena Gozzoli

Coordinatore del Gruppo Operativo di Ricerca, Studio e Formazione Interdisciplinare G.O.R.S.F.I.D. Moretti – IGM Consulting - Istituto Grafologico "Girolamo Moretti" – Urbino.

Docente di Filosofia e Neuroscienze e di Filosofia Clinica e della Salute progetta, coordina e svolge Attività di Ricerca e di Formazione. Consulente Filosofico. Consulente Aziendale. Ha collaborato e collabora con importanti Istituzioni Aziendali, Universitarie e Ospedaliere, pubbliche e private.

Pausa caffè

La Costituzione in relazione all'Essere Umano: sanzione penale punitiva o rieducativa?

Roberta Angela Maccia

Avvocato Penalista in Torino. Socio dello Studio Legale Servetto, Peyra, Pavarini e Associati.

Membro del Gruppo Operativo di Ricerca, Studio e Formazione Interdisciplinare G.O.R.S.F.I.D. Moretti - IGM Consulting - Istituto Grafologico "Girolamo Moretti" – Urbino.

Il logos e la cura. Riflessioni fenomenologiche sull'esistenza e sulla prassi umana

Roberto Formisano

Università di Ferrara – Ricercatore senior in Filosofia teoretica, Dipartimento di Studi Umanistici.

Mc Gill University – Affiliate Faculty Member, Faculty of Arts.

Pausa pranzo

Ore 14,30 Ripresa dei Lavori

Educare la memoria per crescere sentimenti di umanesimo

Antonella Roggero

Collaboratore dell'Istituto Grafologico "Girolamo Moretti".

Membro del Gruppo Operativo di Ricerca, Studio e Formazione Interdisciplinare G.O.R.S.F.I.D. Moretti - IGM Consulting - Istituto Grafologico "Girolamo Moretti" – Urbino.

Educatore della Scrittura. Docente e Consulente Grafologa. Insegnante di Yoga.

Dall'intelligenza separata all'intelligenza integrata nel flusso del sentire. Realizzare l'umano per muoversi nelle complessità invisibili

Mario Fatibene

Maestro di Meditazione Zen. Direttore Centri di Meditazione Zen a Torino, Cuneo, Atene e Salonicco (GR).

Collaboratore del Gruppo Operativo di Ricerca, Studio e Formazione Interdisciplinare G.O.R.S.F.I.D. Moretti - IGM Consulting - Istituto Grafologico "Girolamo Moretti" – Urbino.

Un luogo per la cura: linguaggio, ambiente e dignità umana

Gabriele Scardovi

Dottore di Ricerca – Dipartimento di Filosofia e Comunicazione - *Alma Mater Studiorum* Università di Bologna.

Life Member del Clare Hall College – Università di Cambridge – Regno Unito.

Collaboratore del Gruppo Operativo di Ricerca, Studio e Formazione Interdisciplinare G.O.R.S.F.I.D. Moretti – IGM Consulting - Istituto Grafologico "Girolamo Moretti" – Urbino.

La cura delle emozioni a partire dalla simpatia

Alessandro Chiessi

Assegnista di Ricerca – Istituto di Diritto, Politica e Sviluppo DIRPOLIS – Scuola Superiore S. Anna – Pisa.

Collaboratore del Gruppo Operativo di Ricerca, Studio e Formazione Interdisciplinare G.O.R.S.F.I.D. Moretti – IGM Consulting – Istituto Grafologico “Girolamo Moretti” – Urbino.

Pausa caffè

Dal Progetto-uomo alla identità personale alla luce della visione grafologica di Girolamo Moretti

Fermino Giacometti

Presidente Istituto Grafologico “Girolamo Moretti” – IGM – Urbino.

Il nostro Essere in relazione con il dato che ci rappresenta o che ci illudiamo ci rappresenti. La complessità dell'Esserci nell'era digitale

Marco Calvelli

Fondatore e Amministratore CMW Engineering S.r.l.

Esperto di Formazione e Docente, tra i suoi vari ambiti di competenza si occupa di sviluppo del potenziale innovativo delle persone e di facilitazione dell'approccio emotivo all'innovazione (LEGO @ Serious Play @ Trained LSP Facilitator, Billund, DK).

Collaboratore del Gruppo Operativo di Ricerca, Studio e Formazione Interdisciplinare G.O.R.S.F.I.D. Moretti – IGM Consulting - Istituto Grafologico “Girolamo Moretti” – Urbino.

Domenica 2 luglio:

9.00: Inizio dei Lavori

La Comunicazione come strumento e percorso verso la consapevolezza

Stefania Aristei

Esperta di Formazione e Docente. Specializzata in Diritto Amministrativo e Scienza dell'Amministrazione. Dottore in Filosofia e Giornalista. Già Direttore di Distretto e Manager della Sanità Pubblica.

Membro del Gruppo Operativo di Ricerca, Studio e Formazione Interdisciplinare G.O.R.S.F.I.D. Moretti – IGM Consulting - Istituto Grafologico “Girolamo Moretti” – Urbino.

Verso l'umano, percorrendo la via della svolta graforelazionale

Isabella Zucchi

Psicologa, Psicoterapeuta. Consulente Grafologa. Collaboratore dell'Istituto Grafologico “Girolamo Moretti” – IGM – Urbino.

Collaboratore del Gruppo Operativo di Ricerca, Studio e Formazione Interdisciplinare G.O.R.S.F.I.D. Moretti – IGM Consulting - Istituto Grafologico “Girolamo Moretti” – Urbino.

Mio figlio mi adora: il coraggio di sopravvivere al troppo amore dei genitori

Erika Moretti

Consulente Grafologa. Esperta in Psicomotricità Educativa e Responsabile del Centro Educativo Grandir. Formatrice e Consulente Educativa.

Collaboratore del Gruppo Operativo di Ricerca, Studio e Formazione Interdisciplinare G.O.R.S.F.I.D. Moretti – IGM Consulting - Istituto Grafologico “Girolamo Moretti” – Urbino.

Tavola Rotonda con la presenza di tutti i Relatori

13.30: Conclusione e termine dei Lavori

PATROCINI



SCHEDA DI ISCRIZIONE OBBLIGATORIA

Ricreare l'umano partendo dall'umano.
Cura dell'essere e dell'essere in relazione nelle dinamiche di una Visione Complessa
Filosofia, Neuroscienze, Diritto e Grafologia Morettiana sempre costruttivamente e saldamente in dialogo

1 – 2 LUGLIO 2023

Urbino – Salone Raffaello – Piazza della Repubblica

Segreteria organizzativa Istituto Grafologico Girolamo Moretti
☎ 0722 2639 email info@istitutomoretti.it

Compilare in stampatello e inviare, allegando la ricevuta di pagamento, all'indirizzo e-mail info@istitutomoretti.it o postale Piazza San Francesco 7 – 61029 Urbino.

Nome e cognome		
Nato/a a	il	Codice Fiscale
Residente in via/piazza		n.
Cap	Città	(Provincia)
Telefono fisso	telefono cellulare	e-mail@
Professione		

Contributo di partecipazione: € 100,00

Nella causale del versamento indicare **Evento 1-2 luglio 2023.**

Bonifico bancario: INTESA SAN PAOLO, intestato a PROVINCIA MARCHE O.F.M. CONVENTUALI - Piazza San Francesco 7 - 61029 URBINO - iban: **IT15M0306909606100000157590** (allegare copia della contabile).

Ulteriori informazioni: Segreteria organizzativa tel. 0722 2639 e-mail info@istitutomoretti.it

L'eventuale annullamento del seminario sarà comunicato all'iscritto con e-mail all'indirizzo indicato nella scheda di iscrizione e la quota versata sarà rimborsata. In caso di mancata partecipazione dell'iscritto per motivi non imputabili all'Istituto Grafologico Moretti la quota non sarà rimborsata.

Il/La sottoscritto/a dichiara di avere preso visione delle informazioni generali e delle modalità organizzative.

.....Luogo, data e firma del richiede

Albergo Italia – Corso Garibaldi 32 – URBINO – 0722 2701 – IN CONVENZIONE

<https://www.albergo-italia-urbino.it/>

Dormire e mangiare a Urbino

Visita il sito <https://www.bookingurbino.com/>